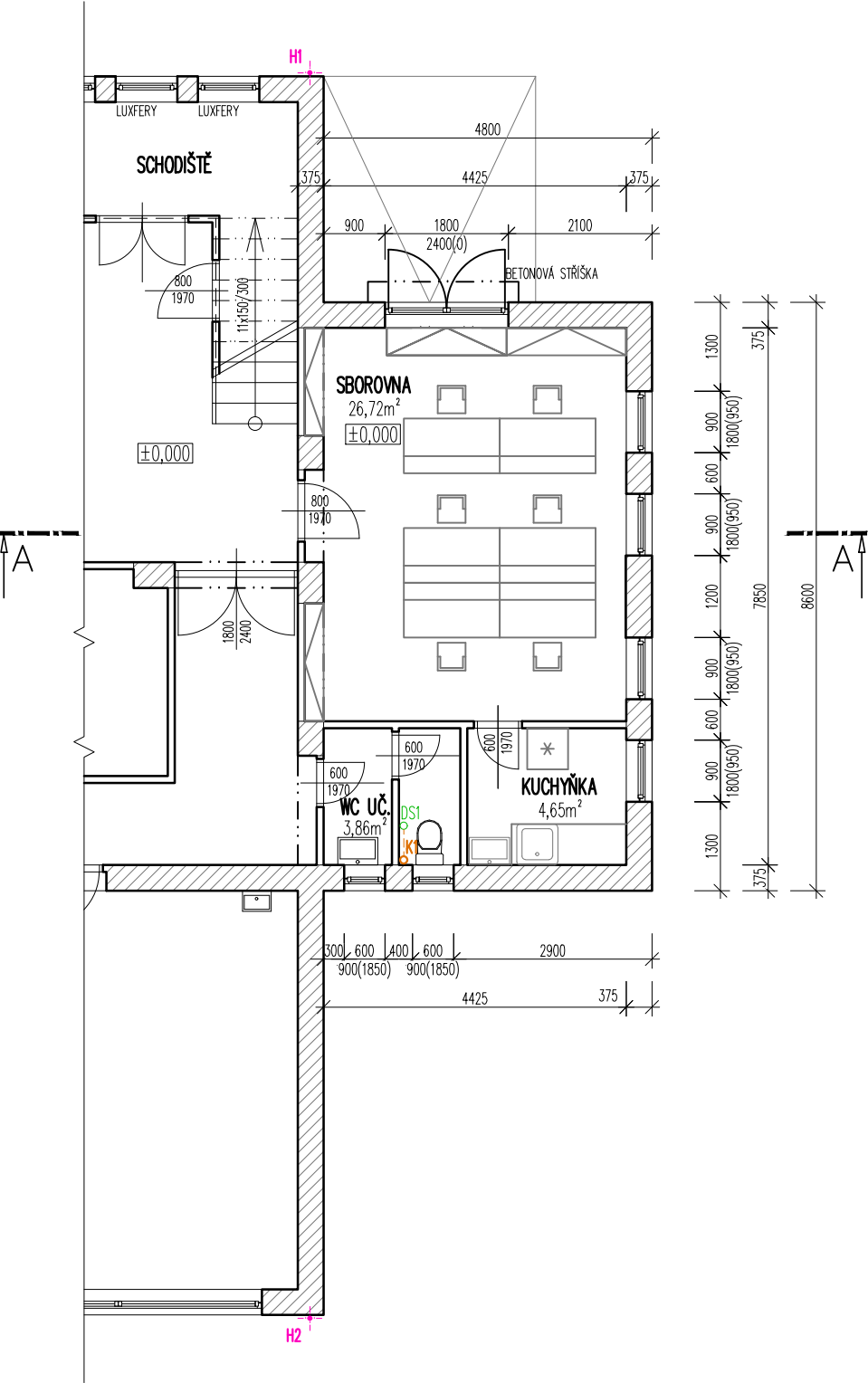
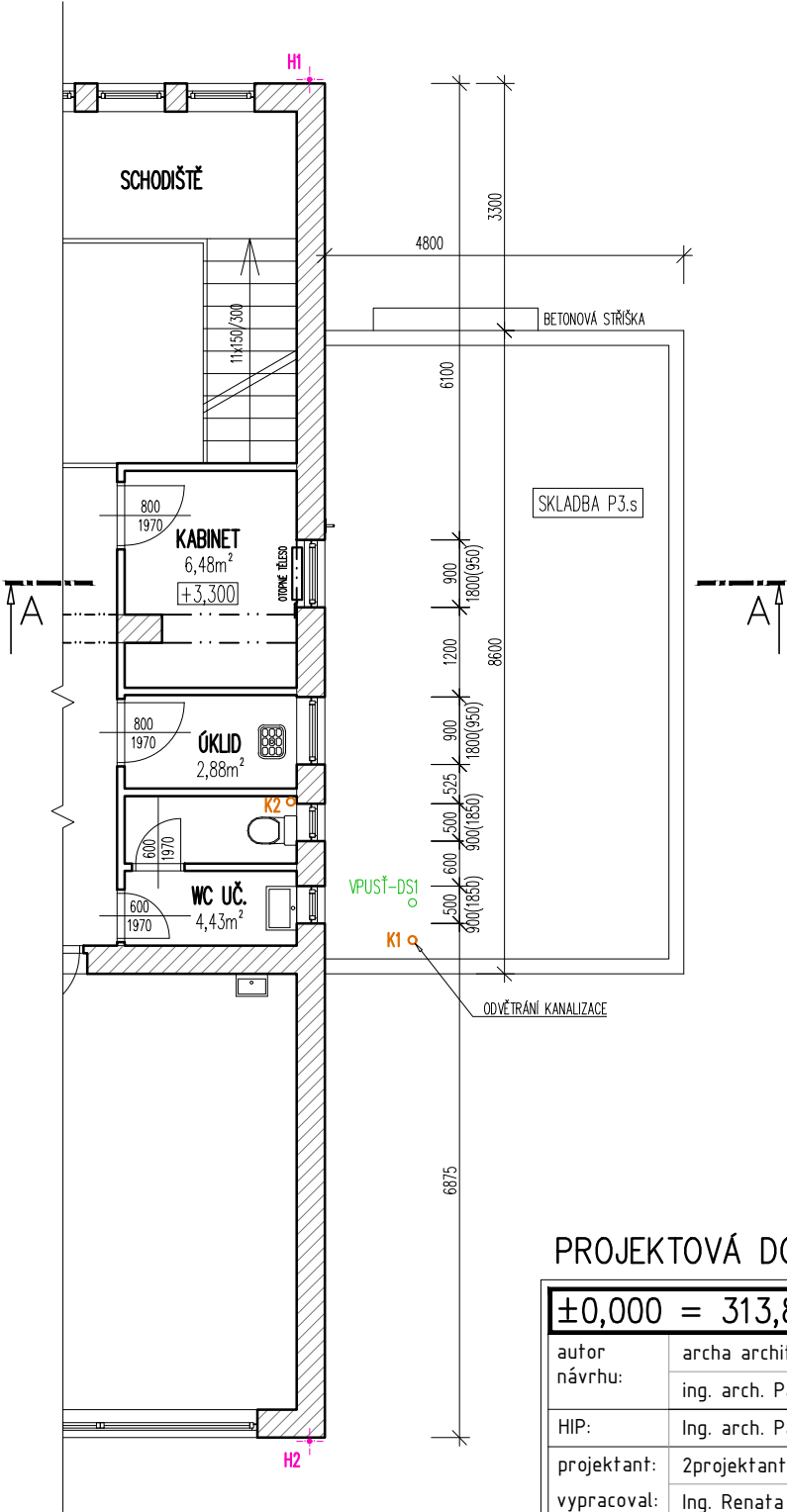


Střešní nástavby objektů ZŠ a MŠ pro zrakově postižené a vady řeči
střešní nástavby nad stávajícím pavilonem č. 2 a č. 3

SO.02 PŮDORYS 1.NP



SO.02 PŮDORYS 2.NP



Legenda materiálů – stávající konstrukce	
Značení	Popis
	nosná stěna obvodová zdívo cihelné, CDm bloky tl. 375 mm, na maltu MVC 15
	vnitřní příčka zdívo cihelné, CDm bloky tl. 100 mm, na maltu MVC 15

Legenda stávajících sítí	
	otopné litinové žebrové těleso s bočním napojením
	stoupací pbi splaškové kanalizace, dešťová kanalizace

Skladby – stávající konstrukce

P3.s. SKLADBA STÁVAJÍCÍ STŘECHY

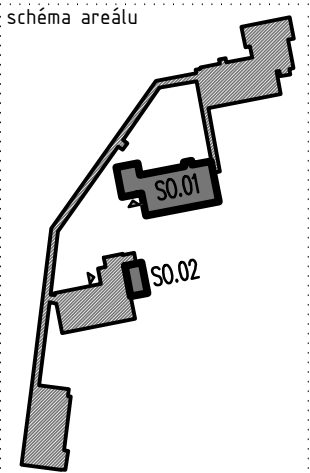
- FOLIE ALKORPLAN
- DESKY POLYDEK, tl. 120 mm
- ŽIVIČNÁ KRYTINA
- PLYNOSILKÁT, tl. 80 mm
- ŠKVÁRA, tl. 50 mm
- HERAKLIT, tl. 50 mm
- PAROTĚSNÁ IZOLACE A400H
- BETONOVÉ STROPNÍ PANELE, tl. 215 mm
- OMÍTKA

P2.s. SKLADBA PODLAHY 2.NP – PŘEDPOKLAD

- NÁŠLAPNÁ VRSTVA, tl. 15 mm
- BETONOVÁ MAZANINA, tl. 65 mm
- KROČEJOVÁ IZOLACE, tl. 20 mm
- BETONOVÉ STROPNÍ PANELE, tl. 215 mm
- OMÍTKA

P1.s. SKLADBA PODLAHY 1.NP

- NÁŠLAPNÁ VRSTVA, tl. 15 mm
- BETONOVÁ MAZANINA, tl. 65 mm
- POLYSTYREN, tl.20 mm
- VODOTĚSNÁ IZOLACE
- PODKLADNÍ BETON, tl. 100 mm



PROJEKTOVÁ DOKUMENTACE PRO PROVEDENÍ STAVBY

±0,000 = 313,80 (platí pouze pro SO.01 – čistá podlaha 1.NP)		archa architekt ing. arch. Pavel Šticha Železničářská 31, Plzeň tel : 605 120 428 www.archaarchitekt.cz	
autor návrhu:	archa architekt ing. arch. Pavel Šticha, Železničářská 31, 312 00 Plzeň, tel.: 605 120 428	2PROJEKTANTI böhmová / nováček	
HIP:	Ing. arch. Pavel Šticha, Železničářská 31, 312 00 Plzeň, ČKA 03399		
projektant:	2projektanti - Böhmová/Nováček		
vypracoval:	Ing. Renata Böhmová, tel. 731 409 231, bohmov@2projektanti.cz		
místo stavby:	č. parc. 2401/22, 2401/23 k. území Doubravka 722 667	investor:	ZŠ a MŠ pro zrakově postižené a vady řeči Lazaretní 25, 312 00 Plzeň
akce:	Střešní nástavby objektů ZŠ a MŠ pro zrakově postižené a vady řeči střešní nástavby nad stávajícím pavilonem č. 2 a č. 3		číslo zakázky: 21-168 datum: 04/2021 stupeň: DPS měřítko/form.: 1:100/2xA4
část:	D.1.1.b VÝKRESOVÁ ČÁST - STÁVAJÍCÍ STAV		číslo přílohy: paré:
obsah:	SO.02 - PŮDORYS 1.NP A PŮDORYS 2.NP		1.05